

## 1. 質問

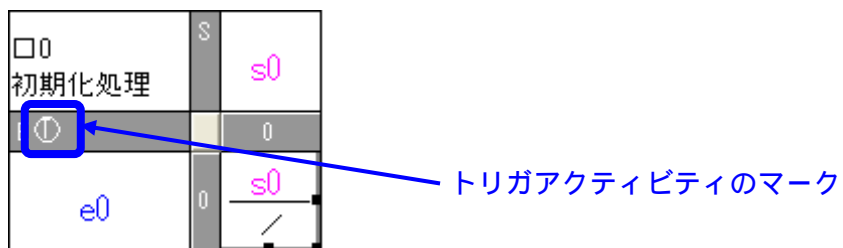
STM にて初期化処理を定義するには、どうするのでしょうか？

## 2. 回答

STM にて初期化処理を定義するには、トリガアクティビティを使用します。

トリガアクティビティは、STM で設計したプログラムが動作開始をした直後に行う処理を定義するアクティビティです。

トリガアクティビティを設定すると、下図に示すように STM 上にてトリガアクティビティのマークを表示します。

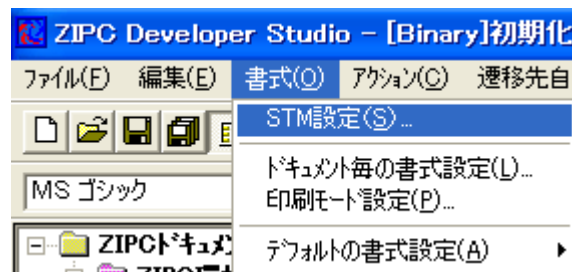


### 3. トリガアクティビティ設定手順

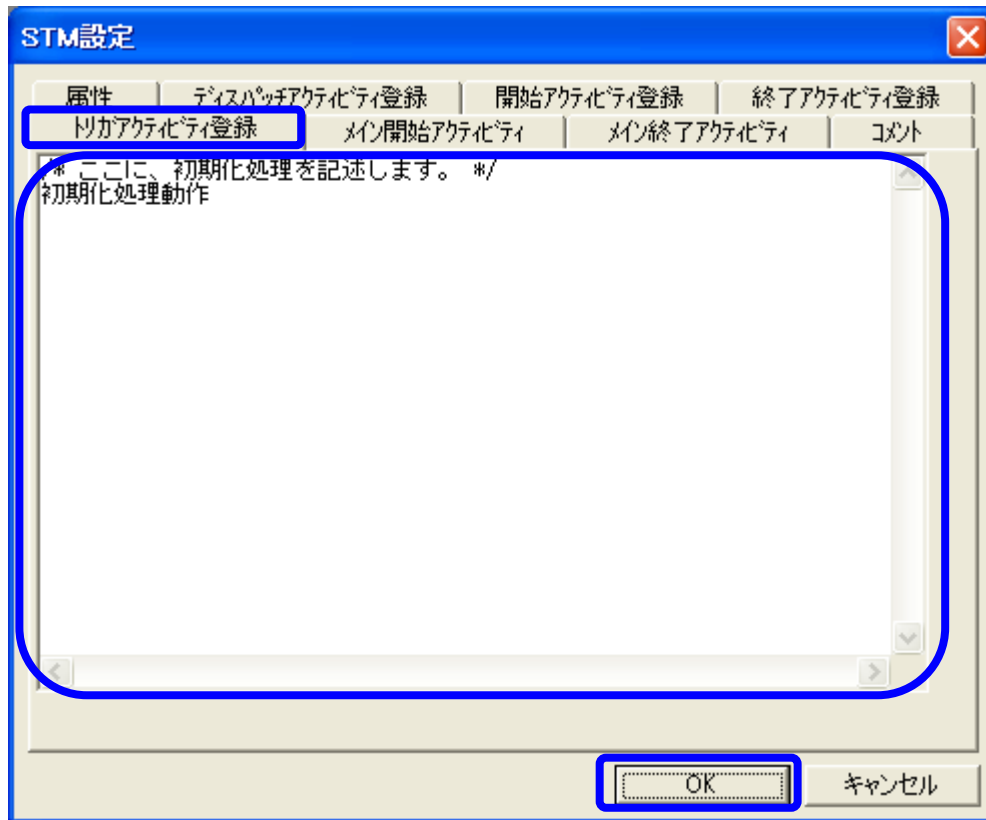
トリガアクティビティは、下記の手順にて設定します。

#### 手順

1. ZIPC プロジェクトファイル (初期化处理.zpf) を新規作成します。
2. "初期化处理" タスクを登録します。
3. "初期化处理" タスクに、"初期化处理" STM 設計書 (初期化处理.stm) を登録します。
4. "初期化处理" STM 設計書を開きます。
5. [書式] - [STM 設定] メニューを選択します。



6. [ STM 設定 ] ダイアログにて、[ トリガアクティビティ登録 ] タブを選択します。
7. [ STM 設定 ] ダイアログ - [ トリガアクティビティ登録 ] タブにて、初期化処理を記述します。
8. [ STM 設定 ] ダイアログにて、[ OK ] ボタンを選択します。



これで、トリガアクティビティの定義は終了です。